

Bedienung und Nutzung des Artikels

Am oberen Regler können Sie zwischen der Handbrause und dem Duschkopf umschalten.

Pflege und Reinigung, Wartung

Die Armatur ist eine Edelstahlarmatur. Es bedarf wenig Aufwand, um das Material vor Fingerabdrücken, alkalischen und Reinigungsresten zu schützen.
 Für die Reinigung wird ein weicher Schwamm empfohlen mit mildem Spül- und Reinigungsmittel (ohne Fluorpartikel), ein Edelstahlspray oder ein angefeuchtetes Mikrofasertuch. Nach der feuchten Reinigung entfernen Sie die Reinigungsmittel mit klarem Wasser und mit einem fusselfreien Tuch und benetzen Sie die feuchten Flächen trocken. Wischen Sie in Richtung der Schriftführung, damit sich Reinigungsmittel nicht in den Ritzen absetzen.
 Verwenden Sie keinesfalls Bleichmittel, ätzend-, chlor- oder stark säurehaltige Putzmittel, Feuerschwämme, Stielwolle und Scheuermittel.

Entsorgung

Entsorgung der Verpackung
 Entsorgen Sie anhand der in Ihrer Region gültigen Richtlinien und Normen für eine entsprechende Entsorgung der Verpackung. Zum Teil kann die Verpackung aus Plastikbeuteln bestehen - achten Sie zusätzlich mit besonderer Sorgfalt darauf, dass diese nicht in die Hände von Kindern gelangt. Es droht Verletzungsgefahr!

Entsorgung des Geräts
 Bitte sind in Übereinstimmung mit den Richtlinien und den Bestimmungen der örtlichen Abfallbeseitigung sorgen.

Stand 05/2015

Gebrauchsanleitung



Duschpaneel Duschsäule Handbrause

Bitte prüfen Sie nach Entfernen der Verpackung die Sendung auf Vollständigkeit und Unversehrtheit. Eventuelle Mängel sind dem Lieferanten und dem Verkäufer umgehend anzuzeigen. Spätere Reklamationen von Schäden die bereits bei Lieferung vorhanden waren, können nicht berücksichtigt werden.

Bitte lesen Sie diese Anleitung sehr sorgfältig und machen Sie sich mit dem Produkt vertraut.

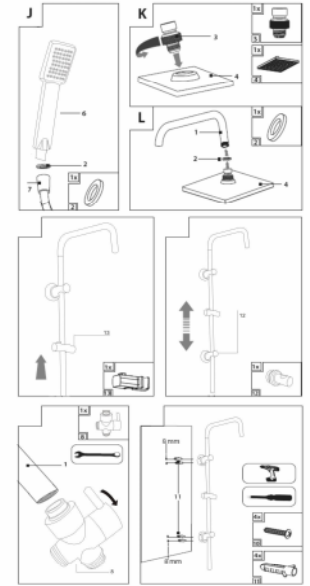
Die in dieser Anleitung verwendeten Abbildungen können von der tatsächlich gelieferten Ware abweichen und dienen lediglich der Erläuterung.

Bewahren Sie die Anleitung auf und geben Sie diese bei Weitergabe des Gerätes an Dritte weiter, da Sie Bestandteil des Produktes ist.

Im Rahmen des Prozesses der stetigen Produktverbesserung kann es durchaus zu geringfügigen Abweichungen des Designs, der Bedienung oder des Funktionsumfangs kommen. Hieraus ergibt sich kein Mangel am Produkt, eine Reklamation ist folglich hierin nicht begründet.

Inhaltsverzeichnis

1. Sicherheitshinweise	3
2. Produktübersicht	4
3. Technische Informationen – Teileliste	4
3.1 Technische Details	4
3.2 Teileliste	5
4. Montage des Produktes	6
5. Bedienung und Nutzung des Artikels	8
6. Pflege und Reinigung, Wartung	8
7. Entsorgung	8
7.1 Entsorgung der Verpackung	8
7.2 Entsorgung des Geräts	8

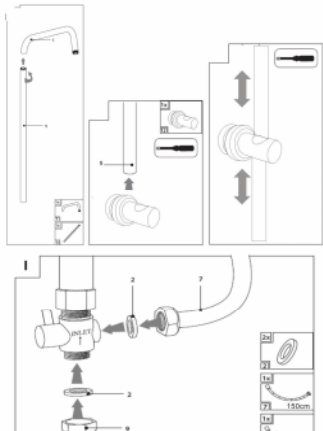


Montage des Produktes

Benötigtes Werkzeug:



Stellen Sie die Dusche entsprechend der folgenden abgebildeten Beschreibung. Sollten Sie sich unsicher sein, lassen Sie die Installation durch einen Sanitärinstallateur ausführen.



1. Sicherheitshinweise

Bitte überprüfen Sie das Produkt zuerst auf Vollständigkeit und Unversehrtheit. Falls eine Beschädigung vorhanden sein sollte, senden Sie dem Verkäufer eine Nachricht mit einer kurzen Beschreibung und Fotos der betroffenen Stelle.

Das Produkt ist ausschließlich für den privaten Nutzungsbereich konzipiert. Dichtungen, Handbrausen, Brausenschläuche und Laufrollen sind Verschleißteile, daher besteht hier eine Gewährleistungszeit von 6 Monaten. Die Kosten für einen Austausch werden nicht übernommen.

Lesen Sie vor Installation und Ingebrauchnahme diese Anleitung sorgfältig und machen sich mit dem Produkt vertraut.

Der zulässige Wasserdruck sollte ca. zwischen 3 bis 5 bar liegen.

Stellen Sie die Temperatur nicht zu heiß ein, dies ist nicht gesundheitsfördernd. Seien Sie umweltbewusst und sparsam beim Umgang mit Wasser.

Ab einem Härtegrad von 10° (dt. Härte) empfehlen wir den Einbau eines Enthärtungsgerätes. Reklamationen, die auf Kalkablagerungen beruhen, sind von der Gewährleistung ausgeschlossen!

Installieren Sie den Artikel fachgerecht – Schäden die auf Fehlinstallationen beruhen sind von jeglichen Gewährleistungsansprüchen ausgeschlossen.

Stellen Sie sicher, dass sich während der Montage keine Kinder in unmittelbarer Umgebung aufhalten.

Zur Reinigung des Artikels nutzen Sie bitte ausschließlich ein neutrales Putzmittel.

Lassen Sie niemals Kinder oder physisch beeinträchtigte Personen die Dusche unbeaufsichtigt nutzen.

Klettern Sie nicht an der Dusche und lassen Sie Kinder nicht an oder in der Dusche spielen.

Hängen Sie keine schweren Gegenstände an die Dusche.

Prüfen Sie die komplette Dusche und insbesondere die Verbindungen in regelmäßigen Abständen auf Beschädigungen und Undichtigkeiten – erneuern Sie diese gegebenenfalls.

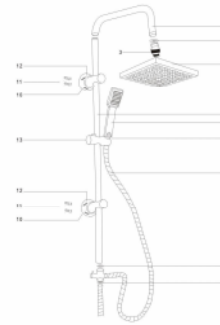
Es ist strikt untersagt Modifizierungen an der Duschkabine durchzuführen. Diese führt zum Verlust der Gewährleistung.

Zum Teil kann die Verpackung aus Plastikbeuteln bestehen - achten Sie diesbezüglich mit besonderer Sorgfalt darauf, dass diese nicht in die Hände von Kindern gelangen. Es droht Erstickungsgefahr!

Die Lieferung des Artikels besteht zum Teil aus Kleinteilen – halten Sie besonders Kleinkinder und Babys von diesem Artikel fern (Erstickungsgefahr durch verschluckbare Kleinteile!)

Bitte bedenken Sie, dass diese Anleitung und die Sicherheitshinweise Sie nur auf eventuelles Gefahrenpotential aufmerksam machen können. Logische Schlussfolgerungen und eine umsichtige Handhabung mit und um dieses Produkt herum müssen daher stets vorausgesetzt werden. Gehen Sie daher stets mit Weitblick und Umsicht vor!

2. Produktübersicht



3. Technische Informationen – Teileliste

3.1 Technische Details

Produkt	Duschpaneel Duschsäule Handbrause
Durchflussdruck, empfohlener Wasserdruck	3-5 bar bei höherem Druck verwenden Sie einen Druckminderer
Maß Anschluss der Kalt- und Warmwasser-Verbindung	1/2 Zoll (DIN Anschluss)
Wasserdurchfluss	9,7 l/min bei 3 bar
Temperaturregelung, Thermostatwasserhehn	38-50°C
Material	201 Edelstahl poliert, Verbindung Messing, PVC, ABS, Chromüberzug
Maße Wasserschlauch	ca. 1,5 m, 0,6 m
Nettogewicht	ca. 2,0 kg

3.2 Teileliste

Lfd Nr.	Bezeichnung	Name	Bild/Picture	Quantity
1	Bügel	Upper water inlet pipe		1
2	Dichtung	sealing		2
3	Adapter	adapter		1
4	Duschkopf	Shower head		1
5	Zufuhrrohr	pipe		1
6	Handbrause	Wall mount		1
7	Duschschlauch 150 cm	water hose 150cm		1
8	Ventil	Valve		1
9	Duschschlauch 60 cm	water hose 60cm		1
10	Halterung Handbrause	Switch handshower head		4
11	Dübel	Dowel		4
12	Halterung Zufuhrrohr	Holder pipe		2
13	Halterung Handbrause	Holder hand shower		1